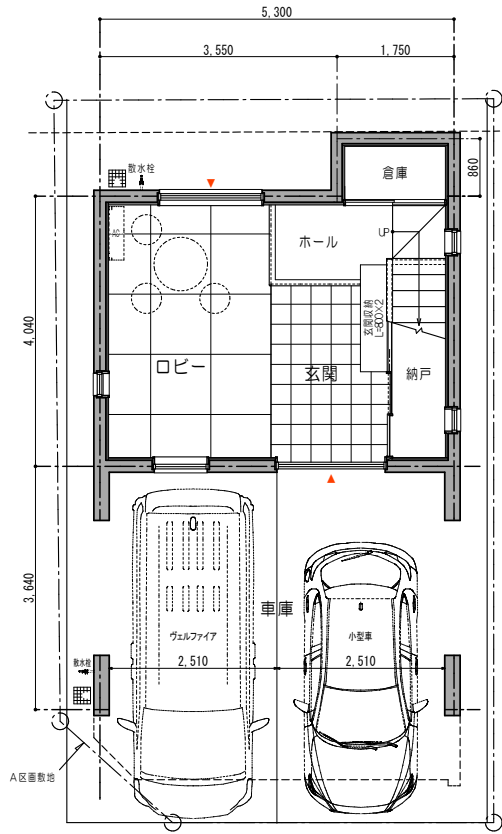
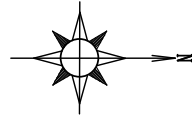


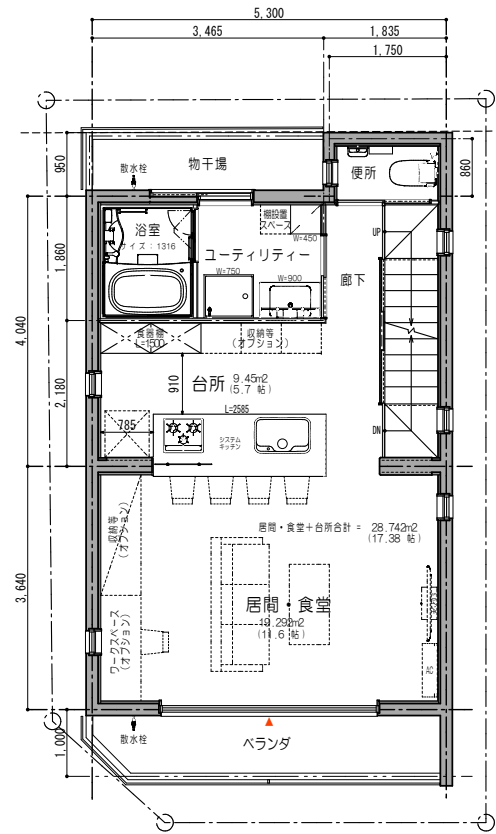
B plan (3LDK)



1階平面図

1階床面積
22.917m² (6.93坪)

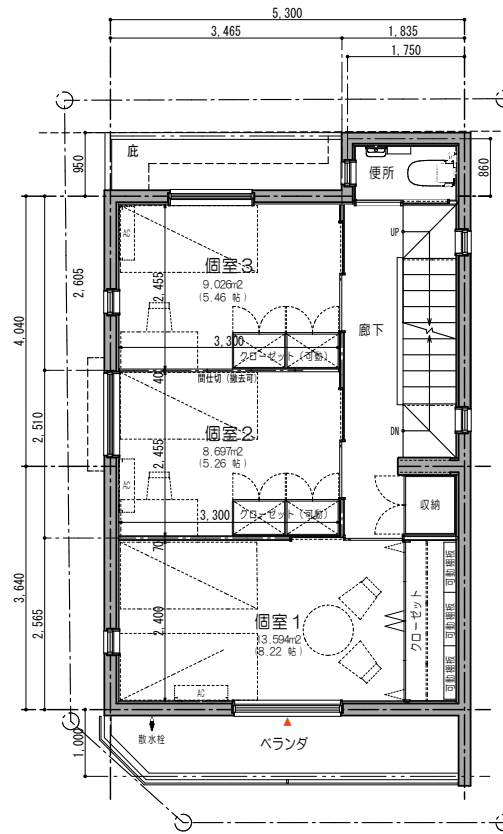
車庫床面積
19.292m² (5.83坪)



2階平面図 (キッチン・フルフラット対面)

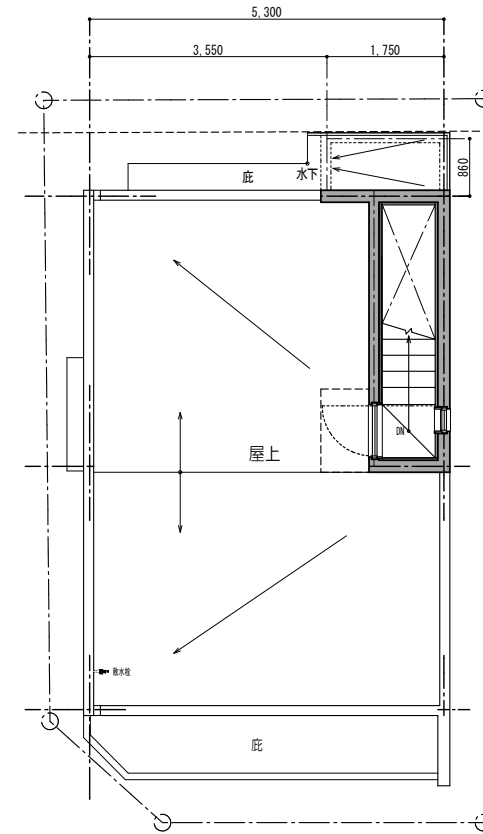
2階床面積
42.209m² (12.76坪)

(建築面積 42.209m²) < 42.212m²(MAX)



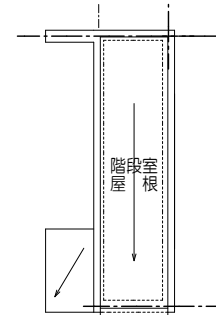
3階平面図

3階床面積
42.209m² (12.76坪)



PH平面図

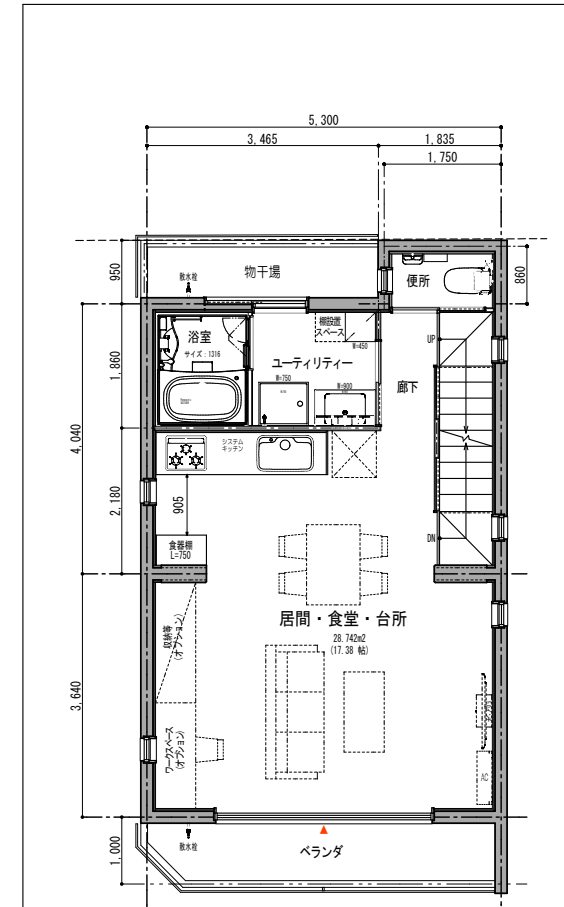
階段室床面積
4.222m² (1.27坪)



PH屋根平面図

□ 住宅部合計床面積 111.557m² (33.74坪)
 ※ A区画土地面積 69.352m² (20.97坪)
 ※ 建築可能最大建築面積 48.546m² (14.68坪)
 ※ 延べ面積 (車庫含む) 130.849m² (39.58坪)
 ※ 建築面積 42.209m² < 48.546m² (max)

□ 住宅部合計床面積 111.557m² (33.74坪)
 ※ B区画土地面積 70.354m² (21.28坪)
 ※ 建築可能最大建築面積 42.212m² (12.76坪)
 ※ 延べ面積 (車庫含む) 140.708m² (42.56坪)
 ※ 建築面積 42.209m² < 42.212m² (max)



オプション：2階平面図 (キッチン・壁付けI型)

特記事項

* 雨樋・ドレン・集水桝・散水柱 は水道設備工事とする。

有限会社 **めかる設計** 1級建築士事務所登録(知事)121-1666号
 TEL 098(876)4355・FAX 098(877)4395
 〒 901-2132 沖縄県浦添市伊祖2丁目20番1号 E-mail mekaru-sk@khaki.plala.or.jp

管理建築士 1級建築士登録(大臣)第134408号
 銘 刘 正 康 印
 DATE 2020.10.29
 CHECKER DRAWER SCALE

PROJECT NAME R C
 A SITE (地名地番) 浦添市港川1丁目901番63, 901番74
 TITLE B plan 平面図

NUMBER A-